

การใช้งานอุปกรณ์ในห้องประชุมห้องส่งเสริมวิชาการ

อุปกรณ์ภายในห้องประชุม ประกอบด้วย

1. โทรี



วิธีใช้งานเบื้องต้น

1. เสียบปลั๊กเครื่องทีวีเข้ากับเต้าจ่ายไฟ ปลั๊กทีวีจะมีลักษณะหัวกลม



- กดกดปุ่ม Power หลังทีวี



- หน้าจอทีวีจะกระพริบถี่ๆ รอประมาณ 1-3 นาทีหน้าจอทีวีจะติดพร้อมใช้งาน



2. นำสาย HDMI ต่อเข้ากับช่อง Port หลังเครื่องทีวี

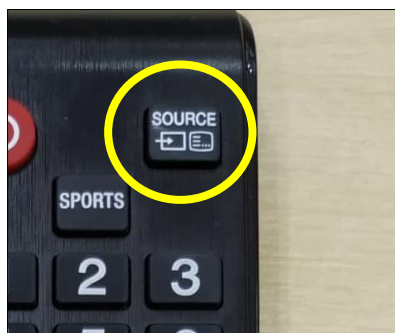
- ช่อง HDMI Port มีทั้งหมด 4 ช่อง



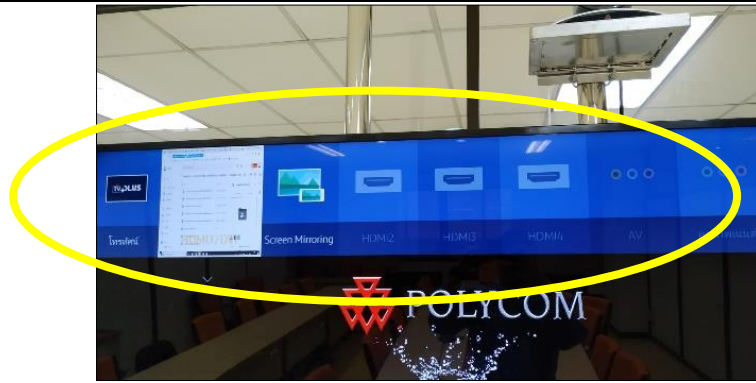
3. นำปลายสาย HDMI อีกด้านต่อเข้ากับเครื่องคอมพิวเตอร์

3.1 ที่เครื่องคอมพิวเตอร์กดปุ่ม Windows + P แล้วเลือก Extend หรือ Duplicate

3.2 ที่ Remote TV กดปุ่ม “SOURCE” มุมขวาบน Remote



3.3 เมื่อกดปุ่ม “SOURCE” แล้วที่หน้าจอทีวีจะขึ้น แถบให้เลือกรับเข้าภาพจาก HDMI



- ถ้าช่องไหนมี INPUT ภาพเข้ามามีภาพหน้าจอแสดงให้เห็น

3.4 กดปุ่มลูกศร ซ้าย-ขวา เพื่อเลือกช่องนำเข้าภาพจาก HDMI

- ให้เลือกช่องนำเข้าภาพ HDMI ตามหมายเลข Port ที่เราเสียบด้านหลัง TV
- กดปุ่ม “ตกลง” ตรงกลางลูกศร



- ที่วิธีมีแต่ Port HDMI ในกรณีที่ Computer ที่ใช้ต่อใช้หัว VGA ให้นำตัวแปลง VGA to HDMI มาเสียบที่หัวปลายสาย HDMI แล้วเชื่อมต่อเข้าเครื่อง Computer

วิธีปิดการใช้งาน

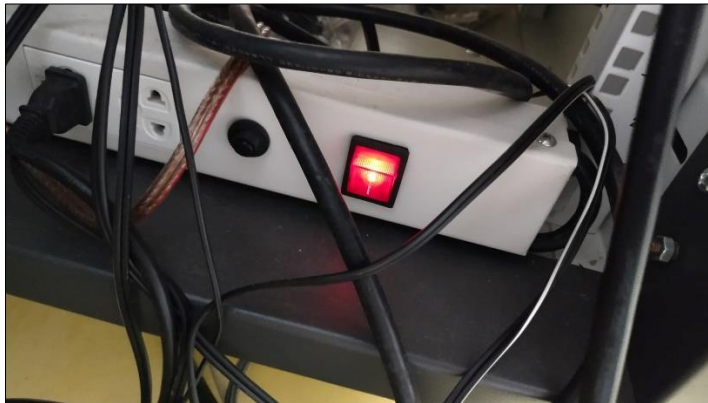
1. กดปุ่ม Power เพื่อปิดหลังเครื่อง 1 ที่จอภาพดับลง
2. ม้วนสาย HDMI แขนงเก็บที่เดิมให้เรียบร้อย
3. ถอดปลั๊กเก็บที่เดิมให้เรียบร้อย

2. ลำโพง + ไมค์

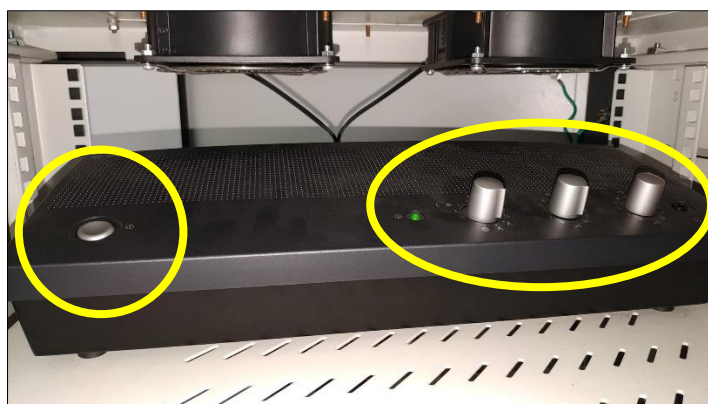


วิธีใช้งานเบื้องต้น

1. กดเปิดสวิตช์ปลั๊กไฟตู้เครื่องเสียงให้ไฟสถานะติดเป็นสีแดง (กดลง 1 ที)



2. กดปุ่ม Power กล้องควบคุมไมค์ หลอดไฟสถานะจะติดเป็นสีเขียว
4. ปุ่ม Volume ซ้ายมือ สำหรับปรับจำนวนไมค์ที่สามารถใช้งานได้
5. ปุ่ม Volume ตรงกลาง สำหรับปรับความดัง-เบา ของเสียงพูด
6. ปุ่ม Volume ขวาสุด สำหรับปรับความดัง-เบา เสียงลำโพงบริเวณไมค์



3. กดสวิตช์บริเวณไมค์เมื่อต้องการพูด
7. ไฟสถานะสีขาวไมค์จะอยู่ในโหมด Standby

8. ไฟสถานะสีแดงจะสามารถพุดได้



4. กดปุ่ม Power เปิดกล่องควบคุมลำโพง

9. เมื่อกดแล้วไฟสถานะสีเขียวจะติด

10. ปุ่ม Volume ใหญ่สำหรับปรับความดัง-เบาลำโพง



วิธีปิดการใช้งาน

1. กดปุ่ม Power กล่องควบคุมลำโพงตาม วิธีใช้งานข้อ 4. ให้ไฟสถานะสีเขียวดับ
2. กดปุ่ม Power กล่องควบคุมไมค์ตาม วิธีใช้งานข้อ 2. ให้ไฟสถานะสีเขียวดับ
5. กดปิดสวิตช์ปลั๊กไฟตู้เครื่องเสียงให้ไฟสถานะติดเป็นสีแดงดับลง (กดขึ้น 1 ที)
6. ปิดล๊อคกุญแจตู้เครื่องเสียงให้เรียบร้อย

3. เครื่อง Conference



วิธีใช้งานเบื้องต้น

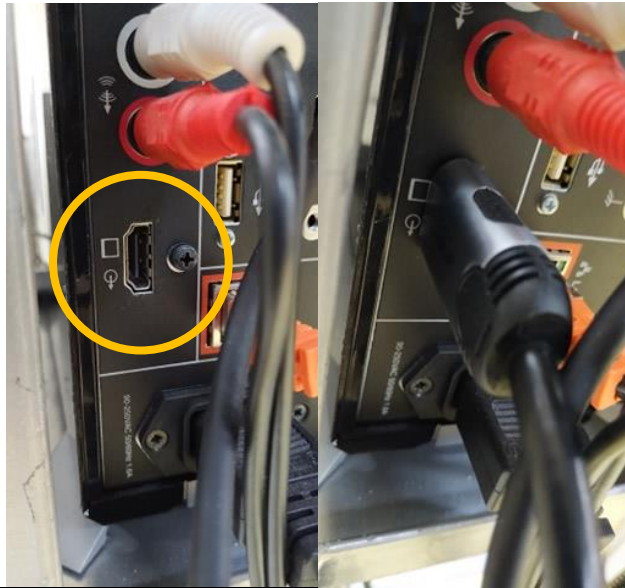
1. เสียบปลั๊กไฟเข้ากับเต้าไฟที่ผนัง ลักษณะปลั๊กจะหัวเหลี่ยม มีป้ายสีขาวติดอยู่



2. กดค้างปุ่ม Power เครื่องจะไฟสถานะขึ้นสีน้ำเงิน จากนั้นปล่อยมือออกมาจากปุ่ม



3. นำสาย HDMI ปลายสายมาเสียบเข้าช่อง HDMI หลังเครื่อง

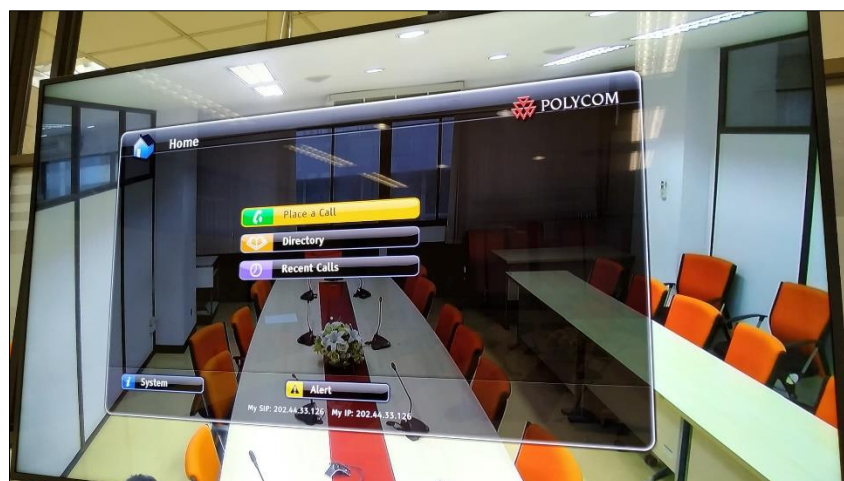


4. กดปุ่ม “SOURCE” ที่ Remote TV หลังจากนั้นเลือกช่องนำเข้าภาพ HDMI ตามหมายเลข Port ที่เสียบสาย HDMI หลัง TV (วิธีใช้ตาม ข้อ 1. วิธีใช้งานทีวี)

11. หน้าจอทีวีจะแสดงภาพเครื่อง Conference กำลังเริ่มต้นใช้งาน



12. รอจนแสดงภาพตามด้านล่าง แสดงว่าเครื่อง Conference พร้อมใช้งาน



5. นำไมค์ปลาตาวมาวางไว้กลางโต๊ะประชุม



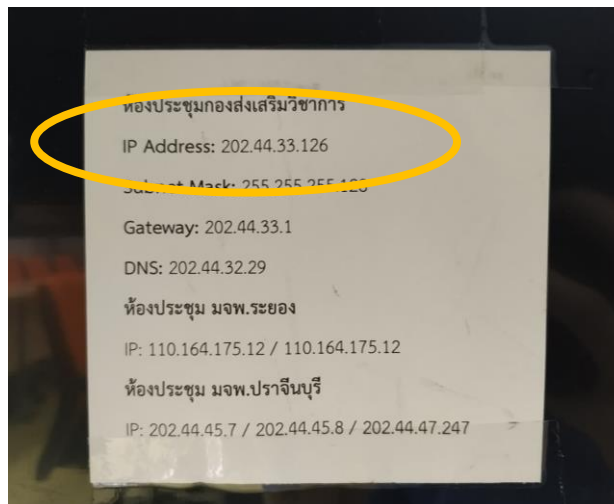
13. เมื่อรับสายแล้วไฟสถานะไมค์จะขึ้นสีเขียวพร้อมใช้งาน

14. ปุ่มบริเวณกลางไมค์สำหรับปิดไมค์ เมื่อกดแล้วไฟสถานะจะขึ้นสีแดง หากต้องการเปิดไมค์ให้กดซ้ำไป 1 ที ไฟสถานะจะขึ้นสีเขียวเหมือนเดิม

6. เมื่อเครื่องพร้อมใช้งานแล้ว

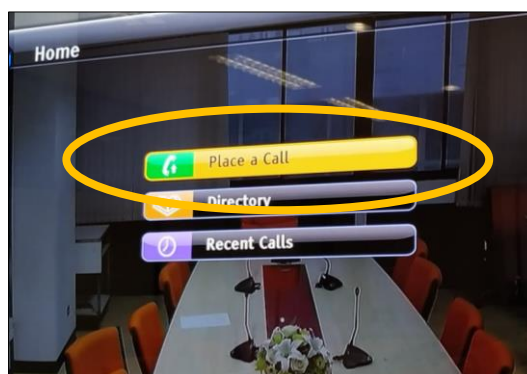
- ในกรณีที่ฝั่งเราได้รับสายจากปลายทาง

15. ให้แจ้งหมายเลข IP ของฝั่งเราให้ผู้ดูแลการ Conference ฝั่งปลายทางทราบจากนั้นรอปลายทางโทรมา ตัวเครื่อง Conference ฝั่งเราจะทำการรับสายให้อัตโนมัติ และพร้อมประชุม



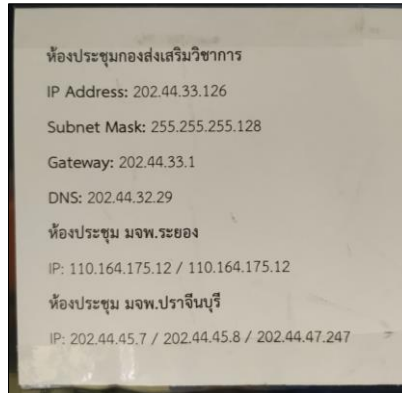
- ในกรณีที่ฝั่งเราเป็นผู้โทรไปปลายทางเอง

16. ให้เลือกเมนูแถบบนสุด “Place a call”



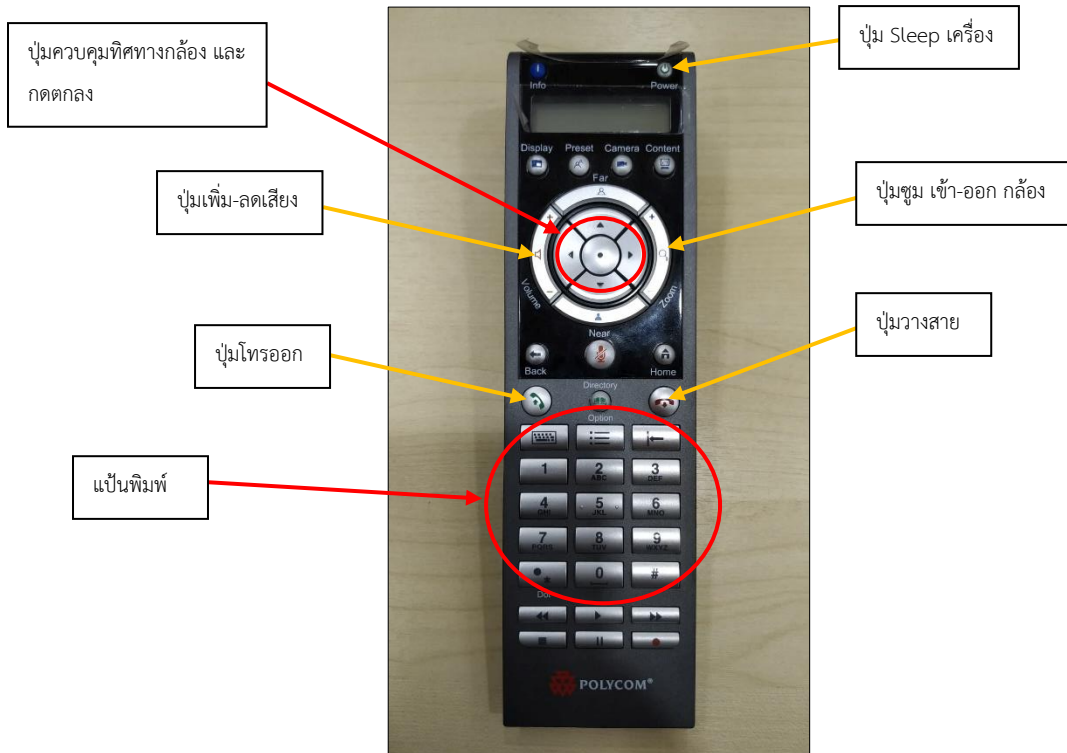
17. พิมพ์หมายเลข IP ของฝั่งปลายทางแล้วกดปุ่ม โทรออก  บน Remote

7. หมายเลข IP ของปลายทางแปะอยู่บนเครื่อง Conference



18. หมายเลข IP ของปราจีน และระยองอาจมีนอกเหนือจากนี้ กรุณาติดต่อผู้ดูแลเพื่อขอหมายเลข IP ที่แน่นอน

8. การใช้งาน Remote เครื่อง Conference เบื้องต้น



19. เวลาใช้งาน Remote ให้หันหน้า Remote ชี้ไปทางกล้อง



20. ในกรณีที่เครื่องพร้อมใช้งานกล้องจะหันหน้ากล้องออกทางด้านนอก
21. ในกรณีที่เครื่องอยู่โหมด Sleep หน้ากล้องจะหันเข้าด้านหลัง ให้กดปุ่ม sleep มุมขวา Remote 1 ที่กล้องจะหันหน้ากล้องออกและพร้อมใช้งาน

9. เมื่อรับสายเรียบร้อยแล้วให้ทดสอบการฟัง-การได้ยินว่าชัดเจนไหม
22. ให้ลองกดไมค์พูด แล้วลองดูว่าฝั่งปลายทางได้ยินเราชัดเจนไหม
23. ให้ทางฝั่งปลายทางลองพูดโต้ตอบกับเรา แล้วลองดูว่าฝั่งเราได้ยินชัดเจนไหม
24. ในกรณีที่เกิดเสียงรบกวนให้ทดลองปรับความดัง-เบาของเสียงจากเครื่อง Conference และความดัง-เบาเสียงของทีวี ตามลำดับ จากนั้นทดลองปรับความดัง-เบาของเสียงพูดไมค์ ความดัง-เบาของเสียงลำโพง (ตามการใช้งานข้อ 2 ไมค์+ลำโพง) ตามลำดับ

วิธีปิดการใช้งาน

1. เมื่อใช้งานเสร็จเรียบร้อยแล้วให้นำไมค์ปลาดาวเก็บที่เดิม (ม้วนสายเก็บไว้บริเวณข้างเครื่อง)
2. กดปุ่ม Power หน้าเครื่อง Conference ค้างจนไฟสีน้ำเงินเปลี่ยนเป็นไฟสีส้มกระพริบ กดค้างจนดับ จึงปล่อยมือ



3. ดึงปลั๊กออกม้วนเก็บที่เดิมให้เรียบร้อย